

11

QUI SUIS-JE ?

Retrouvez-moi dans le square grâce à mes feuilles, mes fruits,  
ma silhouette ou ma description....

Sorbier des oiseleurs



Tilleul



Érable champêtre

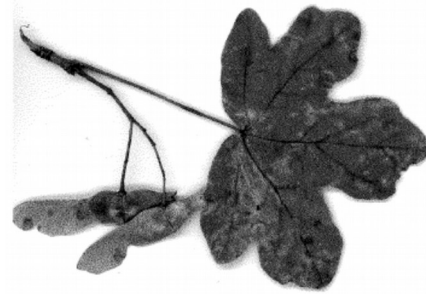


Alisier

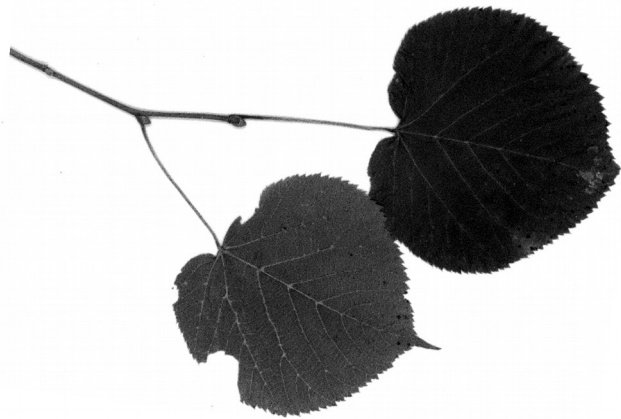




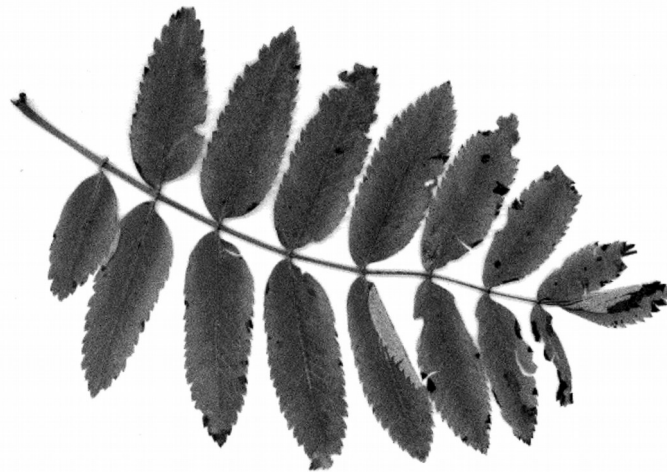
1



2



3



4

Mes feuilles d'un vert franc sont composées de 7 à 10 folioles dentées (petites feuilles) et d'une foliole terminale. Mes petites fleurs blanches à 5 pétales ont une odeur est forte et peu appréciée des humains. Mes fruits petits et nombreux, sphériques, deviennent rouge corail à maturité.

A

Mes feuilles ovales, d'un vert luisant sur le dessus, sont recouvertes d'un fin duvet blanc en dessous. Mes petites fleurs blanches ont 5 pétales, disposées en corymbe\*. Mes fruits ronds, verruqueux, rouges et brillants mûrissent dès le mois de septembre.

B

Mes petites feuilles ont 3 à 5 lobes séparés par des angles aigus. Mes graines sont des samares, ou « hélicoptères » : elles tourbillonnent lorsqu'on les jette au vent !

C

D

Mes feuilles sont en forme de cœur, mes fleurs ont un parfum délicat, qui embaume tout son entourage, elles attirent les abeilles, et mes graines sont transportées grâce au vent car elles sont munies de petites ailes.

# Réponse jeu N°11

ARBRE	Feuille	Description
<b>Sorbier des oiseleurs</b>	4	A
<b>Alisier blanc</b>	1	B
<b>Tilleul</b>	3	D
<b>Érable champêtre</b>	2	C