

1

MIGRATEUR OU SÉDENTAIRE ?

Devinez où sont ces animaux en hiver ?

Partis vers les pays chauds ?

Ou ici, bien cachés pour dormir ?

Peut-être Migrateurs sinon hibernant ou hivernants ?

1. Hirondelle rustique



2. Marmotte des Alpes



3. Hérisson d'Europe



4. Orvet



5. Chauve souris



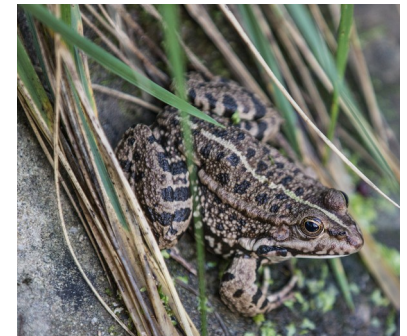
6. Pinson des arbres



7. Belle Dame ou Vanesse



8. Crapaud calamite



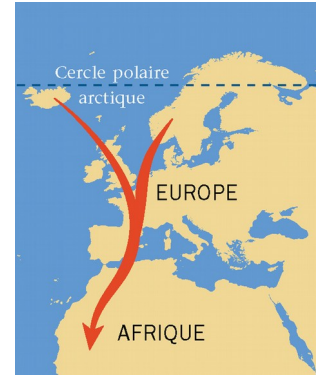
A



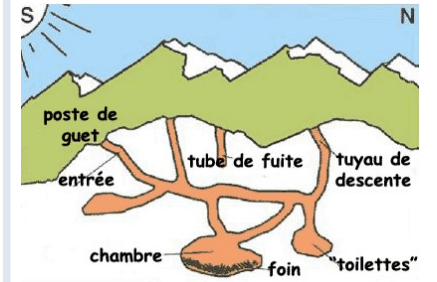
B



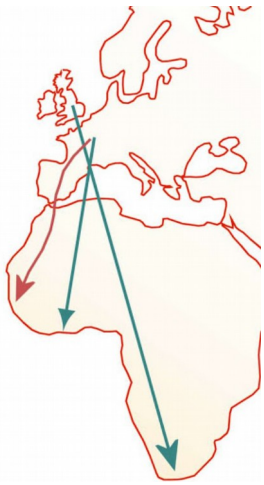
C



D



E



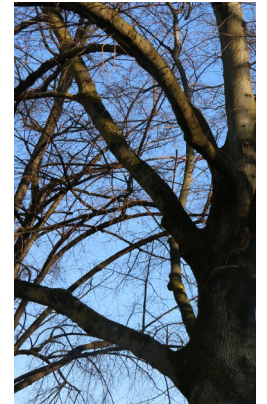
F



G



H



## Réponse jeu n°1

1E / 2D / 3B / 4G / 5F / 6H / 7C / 8A