

CAMILLE HARDOUIN



© Julien Mignot

INFOS PRATIQUES

ACCESSIBILITÉ

Des places situées de plain-pied dans la salle de spectacle sont réservées en priorité pour les personnes à mobilité réduite.

TARIFS INDIVIDUELS

PLEIN (adultes sans réduction)

RÉDUIT (cartes Alices / Cezam / Loisirs Savatou / Comité social de la ville de Saint-Martin-d'Hères / Amicale du personnel du CHU de Grenoble)

DÉCOUVERTE (étudiant de moins de 26 ans / demandeur d'emploi / bénéficiaire des minima sociaux : RSA - AAH - Minimum vieillesse)

JUNIOR 8 euros (moins de 16 ans)

AMI-ABONNÉ 1 place achetée dans la saison pour 1 spectacle choisi dans votre abonnement permettant à un ami de découvrir un spectacle à votre tarif abonné.

DERNIÈRE MINUTE 8 euros (étudiant de moins de 26 ans / demandeur d'emploi / bénéficiaire des minima sociaux : RSA - AAH - Minimum vieillesse)
1 heure avant le spectacle dans la mesure des places disponibles !

TARIFS GROUPES (10 PERSONNES MINIMUM)

Comités d'entreprise et groupes à partir de 10 personnes (tarif réduit)

Groupes scolaires en soirée : écoliers, collégiens ou lycéens en soirée : 8 euros (Les Pass' culture découverte et les cartes M'ra sont les bienvenus à L'heure bleue)

Tarif groupe étudiants en soirée : 8 euros

Contacter la billetterie : 04 76 14 08 08 - billetterie-hb@saintmartindheres.fr

ABONNEZ-VOUS !

DES TARIFS AVANTAGEUX À PARTIR DE 3 SPECTACLES...

Les abonnements sont possibles à partir de 3 spectacles dans la programmation du Mois de la chanson ou associés avec la programmation de L'heure bleue (téléchargez le programme complet de L'heure bleue sur www.smh-heurebleue.fr)

PETITE RESTAURATION SUR PLACE

Chaque soir de spectacle, boissons et petite restauration vous sont proposées, dans le cadre de projets pédagogiques animés par les MJC martinéroises.

POUR SE RENDRE À L'HEURE BLEUE

EN TRAM : (jusqu'à 00 h 15) : Ligne D - station Etienne Grappe

EN BUS : - C6 (jusqu'à 1 h du matin) arrêt Zella Melhis

- Proximo 12 (jusqu'à 20 h 30) arrêt Etienne Grappe

EN VOITURE : Rocade sud, sortie 4 - Saint-Martin-d'Hères centre (pour le stationnement, un parking est à votre disposition)

EN VÉLO : Pistes cyclables

L'heure
bleue

SCÈNE
RÉGIONALE
SAISON
2016-17

Avenue Jean Vilar - Saint-Martin-d'Hères

Billetterie ouverte :

les mardis, jeudis et vendredis de 13 h à 17 h et les mercredis de 11 h à 17 h

Tél. 04 76 14 08 08

billetterie-hb@saintmartindheres.fr

Billetterie en ligne sur www.smh-heurebleue.fr



La Demoiselle a fait la première partie des Têtes raides plusieurs fois. En 2015, La Demoiselle Inconnue devient Camille Hardouin. Elle abandonne comme une mue ce nom derrière lequel elle se cachait, un peu, pour reprendre son nom. Parce que cette protection, elle n'en avait plus besoin. Elle n'est plus inconnue désormais.

Chant, guitares Camille Hardouin • Co-accueil clinique du Grésivaudan.

« Son grain de voix éraillé saisit et émeut dans une atmosphère qui nous rappelle parfois Mano Solo. » Télérama - 24 fév. 2016

MERCREDI
30
NOVEMBRE
20 h

Tout public
Tarif unique 8 €

*ESPACE
CULTUREL
RENÉ PROBY

JEUDI
1^{er}
DÉCEMBRE
19 h 30

Tout public
Tarif unique 8 €

*CLINIQUE
DU GRÉSIVAUDAN
LA TRONCHE



L'heure
bleue

SCÈNE
RÉGIONALE
SAISON
2016-17

MOIS
DE LA
CHANSON
DU 4 NOV. AU 1^{er} DÉC.

Billetterie : 04 76 14 08 08
www.smh-heurebleue.fr

ANGÉLIQUE IONATOS ET ANTONIO PLACER

Chansons indignées



© Yann Orlhan

VENDREDI
4
NOVEMBRE
20 h
Tout public
de 7 € à 19 €

« **N**otre "belle et étrange patrie" qui a déposé une terre si fertile sur nos racines nous a enseigné que la poésie depuis toujours nourrit le chant. Et ce chant peut devenir un cri. Nous sommes des troubadours résidant dans la rosace d'une guitare sans frontières, entre les îles de Lesbos et le Finisterre galicien. Des troubadours qui guérissent, avec courage et juste indignation les blessures du monde. »
Angélique et Antonio

Voix guitare Angélique Ionatos Voix guitare Antonio Placer Son Thierry Ronget Création lumière Franck Mas.

1^{ère} partie NO MAD ?

No Mad ? reprend les routes de son exploration humaine et musicale. Après un voyage sur l'Eldorado (dernier album), une halte dans L'histoire d'une mouette et du chat qui lui apprend à voler (Opéra pour 100 enfants et No Mad ? sur des textes de Xavier Machault), No Mad ? s'entoure de Pierre Daudet pour écrire une nouvelle Histoire de vie : Des Mots en Français pour une navigation encore plus profonde dans l'univers fantastique et surréaliste d'un nouveau No Mad ?



© Laetitia Gessier

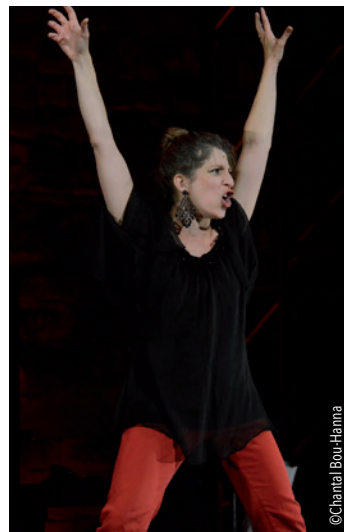
Chant Elodie Lordet Claviers (Rhodes & Moog) Anne Quillier Violoncelle Elisabeth Renau Clarinette & clarinette basse Pierre Lordet Violon Nicolas Lopez Batterie François Vinoche Son Adrien Virat ou Vincent Travaglini Lumière Guillaume Tarnaud.

ELSA GELLY

"La femme à voix nue"

MERCREDI
9
NOVEMBRE
20 h

Tout public
de 6 € à 15 €



© Chantal Bou-Hanna

Portée par une magnifique voix à la belle musicalité et emportée par une présence subjuguante, Elsa Gelly répand ses chansons à l'émotion contagieuse. Petit à petit Elsa Gelly tisse une histoire et nous entraîne dans la force, la simplicité et la magie d'une tranche de vie, en revisitant des chansons de Gréco, Nougaro, Jean-Louis Aubert, Delpéche, Anaïs, Halliday, Minvielle et d'autres... Quelle audace !!!

Chant Elsa Gelly Mise en scène Susy Firth Création lumières Julie Valette.

GÉRARD MOREL

& L'HOMME-ORCHESTRE QUI L'ACCOMPAGNE



© Chantal Bou-Hanna

Gérard Morel propose un spectacle flambant neuf, en compagnie d'un Homme-Orchestre à la baguette aussi magique qu'ensorceleuse. Un concert réjouissant de chansons et curiosités, entre élégance, douceur et loufoquerie. L'apprenti sorcier Stéphane Méjean use de ses insondables talents de manipulateur d'instruments pour faire vibrer nos tympanes et nos cœurs.

Paroles et musique, chant Gérard Morel Arrangements, accompagnement et chœurs Stéphane Méjean Mise en scène Gérard Morel et Hervé Peyrard Conseiller magie Abdul Alafre Son Vincent Cathalo Lumières Julie Berthon.

SANSEVERINO Papillon

VENDREDI
18
NOVEMBRE
20 h

Tout public
de 7,50 € à 27 €



© Philippe Delcroix-Sanse

Ce n'est pas vraiment un truant, ce n'est pas vraiment un militant anarchiste. Mais c'est un sacré bonhomme, Papillon. Chez lui, la liberté compte plus que tout. Et quand on est bagnard, cela conduit à de folles aventures – les longs préparatifs, l'adrénaline de la fuite, l'ivresse d'échapper aux barreaux, la rage d'être repris, l'horreur de la punition, les préparatifs qui reprennent, une autre évasion... C'est ce que chante Sanseverino dans *Papillon* : le roman ahurissant du bagnard qui s'évadait dès qu'on le reprenait...

Chant, guitare, banjo Sanseverino Banjo 5 cordes Jean-Marc Delon Mandoline, fiddle Christian Seguret Fiddle, alto Christophe Cravéro Contrebasse Jide Jouannic.
www.sanseverino.fr

1^{ère} partie TRIO DIWAN



© Myriam Bloch et Sarah Maitrot

Diwan signifie en breton "sortir de terre, germer". En persan, c'est "un lieu où l'on discute de musique, de poésie, de littérature, de sagesse". Le Trio Diwan en est la parfaite synthèse, utilisant et se rapprochant des musiques ethniques avec pour cela des instruments traditionnels, une culture jazz, free jazz, indienne, orientale et africaine.

Guitare accomodée Serge Pesce Contrebasse, ngoni, chant, marboula Jean-Baptiste Boussougou Percussions et tablas Prabhu Édouard.
www.triodiwan.net